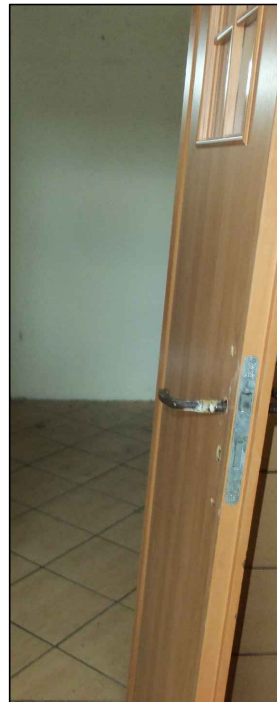


FOTOGRAFIA
DRZWI PRZEZNACZONE DO DEMONTAŻU
(widok z pomieszczenia 1.15)



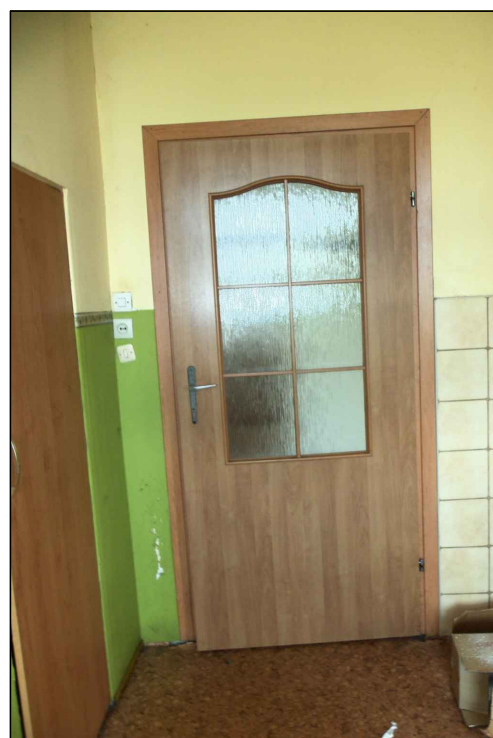
FOTOGRAFIA
DRZWI PRZEZNACZONE DO DEMONTAŻU
(widok z pomieszczenia 1.19)



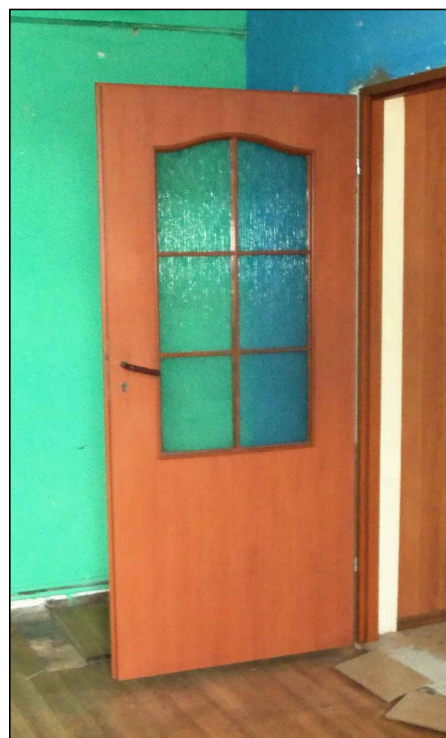
FOTOGRAFIA
DRZWI PRZEZNACZONE DO DEMONTAŻU
(drzwi wejściowe)



FOTOGRAFIA
DRZWI PRZEZNACZONE DO DEMONTAŻU
(widok z pomieszczenia 1.17)



FOTOGRAFIA
DRZWI PRZEZNACZONE DO DEMONTAŻU
(widok z pomieszczenia 1.20)



UWAGA:

1. WSZYSTKIE WYMIARY NALEŻY BEZWZGLĘDNIE SPRAWDZIĆ NA BUDOWIE W TRAKCIE REALIZACJI INWESTYCJI.
2. NINIEJSZY RYSUNEK NALEŻY ROZPATRYWAĆ ŁĄCZNIE Z CAŁĄ DOKUMENTACJĄ PROJEKTOWĄ.

Pracownia Konstrukcyjno - Architektoniczna VisKon 3D SZYMON RADLAK ul. o. Feliksa Kosa 8B; 45-940 Opole NIP: 9910290034; REGON: 161521100 tel. kom.: 501 397 413; e - mail: viskon3d@gmail.com					
INWESTOR: GMINA MURÓW, UL. DWORCOWA 2, 46 - 030 MURÓW, NIP: 991 - 049 - 49 - 72					
INWESTYCJA: PROJEKT WYKONAWCZY ZAMIENNY DO DECYZJI NR 353/2016 Z DNIA 25.05.2016 ZMIENIONEJ DECYZJĄ Z DNIA 10.10.2018 ZNAK: WB.6740.699.2018.DB - „REMONT WRAZ Z PRZEBUDOWĄ CZĘŚCI ZABYTKOWEGO DWORCA PKP W MUROWIE” Z DOCELOWĄ NAZWĄ „UTWORZENIE CENTRUM PRZYRODY I TECHNIKI „BORSUK” POPRZĘD REMONT, PRZEBUDOWĘ I ORGANIZACJĘ ZABYTKOWEGO ZESPOŁU DWORCA KOLEJOWEGO W MUROWIE” W ZAKRESIE PRZEBUDOWY WRAZ ZE ZMIANĄ SPOSOBU UŻYTKOWANIA LOKALU MIESZKALNEGO NA LOKAL BIUROWY Z PRZEZNACZENIEM DLA GMINNEGO OŚRODKA POMOCY SPOŁECZNEJ.					
OBJEKT: BUDYNEK DWORCA PKP, 46 - 030 MURÓW, UL. DWORCOWA 3, DZ. NR 306/2 k. m. 2.					
TREŚĆ RYSUNKU: DRZWI DO DEMONTAŻU.					
ARCHITEKTURA	PROJEKTOWAŁ:	NR UPRAWNIENI	PODPIS	DATA	STADIUM:
	mgr inż. arch Marek Jacak	07/08/DOIA		10.2019	PROJEKT WYKONAWCZY
	SPRAWDZIŁ:	NR UPRAWNIENI	PODPIS	DATA	BROŃA
mgr inż. Arch P. Skwarek	17/06/DOIA		10.2019	BUDOWLANA	SKALA
					-
WSPÓŁPRACZA:	NR UPRAWNIENI	PODPIS	DATA	NR RYSUNKU	
mgr inż. Szymon Radlak	-		10.2019	SDD - 2	

WSZELKIE PRAWA AUTORSKIE ZASTRZEŻONE.