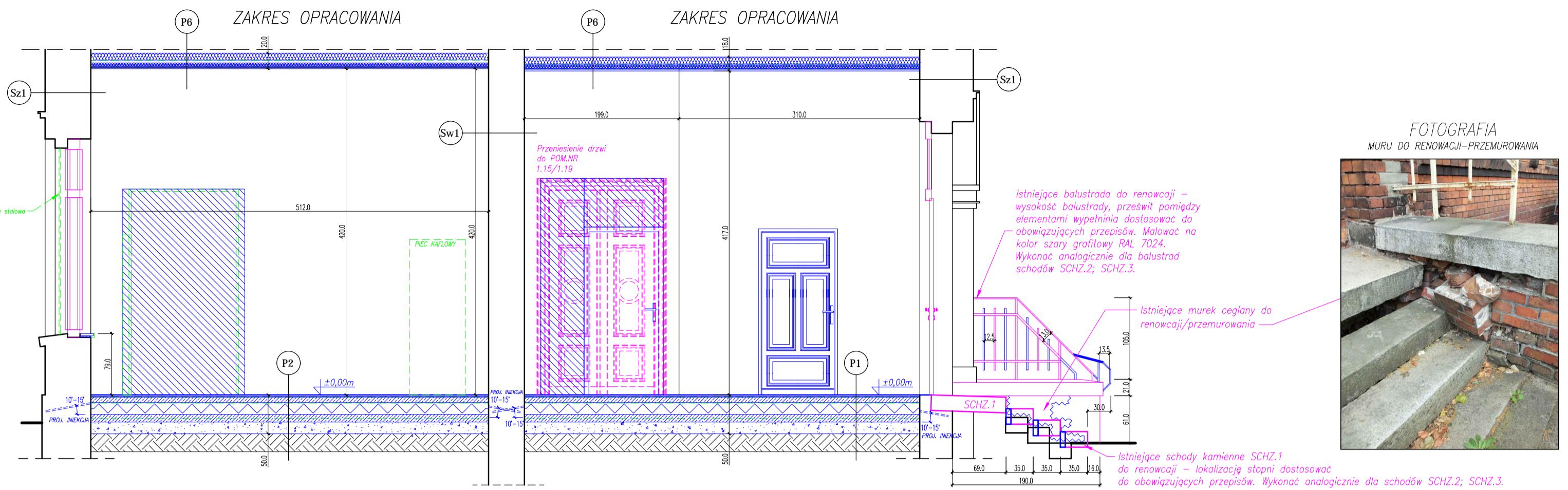


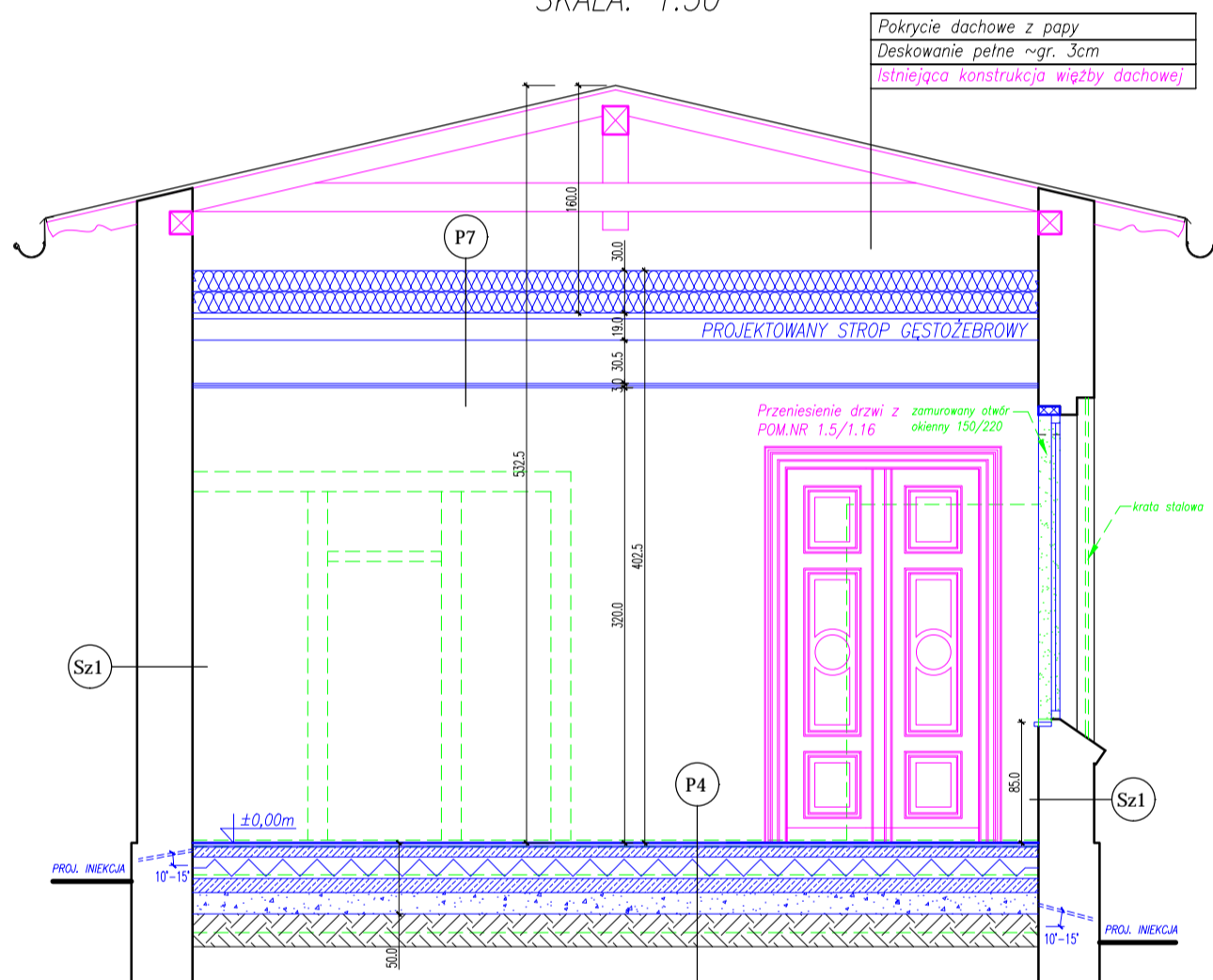
PRZEKRÓJ B-B

SKALA: 1:50



PRZEKRÓJ A-A

SKALA: 1:50



UWAGA:

- Prace zabezpieczające, odgrzybieniowe i zabiegi owadobójcze przeprowadzać w temp. 15 - 25 st. C, w bezdeszczowe dni (jeśli pokrycie dachowe będzie zdemontowane).
- Przed przystąpieniem do prac zapoznać się z kartami charakterystyki stosowanych środków chemicznych.
- Wszystkie zagrzybione elementy lub ich części - nawet te, które znajdowały się w sąsiedztwie grzybni muszą zostać bezwzględnie usunięte.
- Nieokorowane elementy drewniane okorować. Należy uważać, aby nie obniżyć wytrzymałości więźby dachowej.
- Zakres wymiany i wzmocnienia elementów drewnianych należy określić w trakcie prowadzenia robót remontowych.
- Prace odgrzybieniowe i zabiegi owadobójcze należy wykonać przed montażem nowych elementów drewnianych, w uprzednim zdemontowaniu elementów porażonych grzybami i owadami.
- Należy kontrolować prace impregnacyjne w sposób ciągły/bieżący tj. po każdym zabiegu impregnacyjnym.

UWAGA:

- Z uwagi na to, że obiekt jest w trakcie użytkowania nie było możliwe wykonanie oględzin wszystkich elementów konstrukcyjnych stropów, a tym samym jednoznaczne określenie ich stanu technicznego.
- Opis istniejących warstw posadzkowych ustalono na podstawie odkrywek i analogicznych elementów konstrukcyjnych występujących w obiektach budowlanych, wzniesionych w podobnym okresie.
- Fundamentów ścian nośnych nie inwentaryzowano. Głębokość posadowienia ustalono na podstawie analogicznych obiektów budowlanych, wzniesionych w podobnym okresie.
- Wtórna izolację przeciwwilgociową należy wykonać w sposób zapewniający ciągłość izolacji poziomej i pionowej!

LEGENDA:

- ELEMENTY PROJEKTOWANE
- - - ELEMENTY DO WYBURZENIA
- ELEMENTY REMONTOWANE
- ŚCIANA Z CEGŁY PEŁNEJ
- ISTNIEJĄCE DRZWI DO RENOWACJI I PRZENIESIENIA W NOWĄ LOKALIZACJĘ
- OZNACZENIE WARSTW PRZEGRÓD BUDOWLANYCH PIONOWYCH I POZIOMYCH

<p>P1</p> <p>Warstwa wykończeniowa</p> <p>Uwaga! Warstwa zgodnie z tabelą zestawienia pomieszczeń i opisem technicznym</p> <p>Jasnych cementowy zbrojona siatką posadzkową z prętów Ø6 o oczku 10x10cm gr. 7cm</p> <p>2 x folia PE (min. 200 µm)</p> <p>Styropian podłogowy EPS200-036 gr. 15cm</p> <p>Izolacja przeciwwilgociowa wynięta na ściany na wysokość 20 cm</p> <p>Podbudowa z betonu B15 gr. 10cm zbrojona siatką z prętów Ø10 o oczku 15x15cm</p> <p>Folia PE 0,3mm</p> <p>Warstwa zwirowa frakcja fi 4 - 36mm - gr. 15cm</p> <p>Geowłókna 300g/m²</p> <p>Warstwa wykończeniowa (wykładzina PCV/okładzina ceramiczna)</p> <p>Beton podkładowy ~gr.20,0cm</p> <p>Istniejące podłoże (gruz) ~gr.40,0cm</p> <p>Istniejące podłoże</p> <p>P2</p> <p>Warstwa wykończeniowa</p> <p>Uwaga! Warstwa zgodnie z tabelą zestawienia pomieszczeń i opisem technicznym</p> <p>Jasnych cementowy zbrojona siatką posadzkową z prętów Ø6 o oczku 10x10cm gr. 7cm</p> <p>2 x folia PE (min. 200 µm)</p> <p>Styropian podłogowy EPS200-036 gr. 15cm</p> <p>Izolacja przeciwwilgociowa wynięta na ściany na wysokość 20 cm</p> <p>Podbudowa z betonu B15 gr. 10cm zbrojona siatką z prętów Ø10 o oczku 15x15cm</p> <p>Folia PE 0,3mm</p> <p>Warstwa zwirowa frakcja fi 4 - 36mm - gr. 15cm</p> <p>Geowłókna 300g/m²</p> <p>Warstwa wykończeniowa (wykładzina PCV/okładzina ceramiczna)</p> <p>Podłoga z desek na legarach drewnianych 10x10cm co 90cm</p> <p>Beton podkładowy ~gr.20,0cm</p> <p>Istniejące podłoże (gruz) ~gr.40,0cm</p> <p>Istniejące podłoże</p> <p>P3</p> <p>Warstwa wykończeniowa</p> <p>Uwaga! Warstwa zgodnie z tabelą zestawienia pomieszczeń i opisem technicznym</p> <p>Jasnych cementowy zbrojona siatką posadzkową z prętów Ø6 o oczku 10x10cm gr. 7cm</p> <p>2 x folia PE (min. 200 µm)</p> <p>Styropian podłogowy EPS200-036 gr. 15cm</p> <p>Izolacja przeciwwilgociowa wynięta na ściany na wysokość 20 cm</p> <p>Podbudowa z betonu B15 gr. 10cm zbrojona siatką z prętów Ø10 o oczku 15x15cm</p> <p>Folia PE 0,3mm</p> <p>Warstwa zwirowa frakcja fi 4 - 36mm - gr. 15cm</p> <p>Geowłókna 300g/m²</p> <p>Warstwa wykończeniowa (wykładzina PCV/okładzina ceramiczna)</p> <p>Płyta wirowa gr.2,5cm</p> <p>Beton podkładowy ~gr.20,0cm</p> <p>Istniejące podłoże (gruz) ~gr.40,0cm</p> <p>Istniejące podłoże</p>	<p>P4</p> <p>Warstwa wykończeniowa</p> <p>Uwaga! Warstwa zgodnie z tabelą zestawienia pomieszczeń i opisem technicznym</p> <p>Jasnych cementowy zbrojona siatką posadzkową z prętów Ø6 o oczku 10x10cm gr. 7cm</p> <p>2 x folia PE (min. 200 µm)</p> <p>Styropian podłogowy EPS200-036 gr. 15cm</p> <p>Izolacja przeciwwilgociowa wynięta na ściany na wysokość 20 cm</p> <p>Podbudowa z betonu B15 gr. 10cm zbrojona siatką z prętów Ø10 o oczku 15x15cm</p> <p>Folia PE 0,3mm</p> <p>Warstwa zwirowa frakcja fi 4 - 36mm - gr. 15cm</p> <p>Geowłókna 300g/m²</p> <p>Podłoga z desek gr. 4,5cm na legarach drewnianych 18x20cm co ok. 65cm</p> <p>Istniejące podłoże (gruz) ~gr.60,0cm</p> <p>Istniejące podłoże</p> <p>P6</p> <p>Istniejące warstwy podłogowe</p> <p>Podłoga</p> <p>Laty podtrzymujące wraz z deskowaniem słępego palupa</p> <p>Podsufitka drewniana</p> <p>Wyprawa tynkarska ~gr.2,5cm</p> <p>Wyprawa malarska</p> <p>Wetna mineralna szklana gr. 15cm (5+10cm) zgodnie z opisem technicznym</p> <p>Sufit podwieszony zgodnie z opisem technicznym</p> <p>Wyprawa malarska zgodnie z opisem technicznym</p> <p>P7</p> <p>Wetna mineralna szklana gr. 30cm (2x15cm) zgodnie z opisem technicznym</p> <p>Strop gęstożebrowy + nadbeton</p> <p>Sufit podwieszony zgodnie z opisem technicznym</p> <p>Wyprawa malarska zgodnie z opisem technicznym</p> <p>Sz1</p> <p>Cegła licówka</p> <p>Konstrukcja muru - cegła pełna</p> <p>Wyprawa tynkarska ~gr.2-4cm</p> <p>Warstwa wykończeniowa (wyprawa malarska/okładzina ceramiczna)</p> <p>Wyprawa tynkarska zgodnie z opisem technicznym</p> <p>Warstwa wykończeniowa</p> <p>Uwaga! Warstwa zgodnie z tabelą zestawienia pomieszczeń i opisem technicznym</p> <p>Sw1</p> <p>Warstwa wykończeniowa</p> <p>Uwaga! Warstwa zgodnie z tabelą zestawienia pomieszczeń i opisem technicznym</p> <p>Wyprawa tynkarska zgodnie z opisem technicznym</p> <p>Warstwa wykończeniowa (wyprawa malarska/okładzina ceramiczna)</p> <p>Wyprawa tynkarska ~gr.2-4cm</p> <p>Konstrukcja muru - cegła pełna</p> <p>Wyprawa tynkarska ~gr.2-4cm</p> <p>Warstwa wykończeniowa (wyprawa malarska/okładzina ceramiczna)</p> <p>Wyprawa tynkarska zgodnie z opisem technicznym</p> <p>Warstwa wykończeniowa</p> <p>Uwaga! Warstwa zgodnie z tabelą zestawienia pomieszczeń i opisem technicznym</p>
--	--

WSZELKIE PRAWA AUTORSKIE ZASTRZEŻONE.

Pracownia Konstrukcyjno - Architektoniczna VisKon 3D SZYMON RADLAK ul. o. Feliksa Kosa 8B; 45-940 Opole NIP: 9910290034; REGON: 161521100 tel. kom.: 501 397 413; e-mail: viskon3d@gmail.com					
INWESTOR GMINA MURÓW, UL. DWORCOWA 2, 46 - 030 MURÓW, NIP: 991 - 049 - 49 - 72					
IMPREZYTOR PROJEKT WYKONAWCY ZAMIENNY DO DECYZJI NR 353/2016 Z DNIA 25.05.2016 ZMIENIONEJ DECYZJĄ Z DNIA 10.10.2018 ZNAK: WB.6740.699.2018.DB - „REMONT WRAZ Z PRZEBUDOWĄ CZĘŚCI ZABYTKOWEGO DWORCA PKP W MURÓWIE” Z DOCELOWĄ NAZWĄ „UTWORZENIE CENTRUM PRZYRODY I TECHNIKI „BORSUK” POPRZECZ REMONT, PRZEBUDOWĘ I ORGANIZACJĘ ZABYTKOWEGO ZESPOŁU DWORCA KOLEJOWEGO W MURÓWIE” W ZAKRESIE PRZEBUDOWY WRAZ ZE ZMIANĄ SPOSOBU UŻYTKOWANIA LOKALU MIESZKALNEGO NA LOKAL BIUROWY Z PRZEZNACZENIEM DLA GMINNEGO OŚRODKA POMOCY SPOŁECZNEJ.					
OBIEKT BUDYNEK DWORCA PKP, 46 - 030 MURÓW, UL. DWORCOWA 3, DZ. NR 306/2 k. m. 2.					
TYTUŁ RYSUNKU PRZEKRÓJ A - A; B - B.					
ARCHITEKTURA	PROJEKTOWAŁ: mgr inż. arch. Marek Jacek	NE UPRAWNIONY: 07/08/DZIA	POSIAD. POPIIS	DATA 10.2019	STADIUM: PROJEKT WYKONAWCZY
	SPRAWDZIŁ: mgr inż. arch. P. Skwarek	NE UPRAWNIONY: 17/06/DZIA	POSIAD. POPIIS	DATA 10.2019	STADIUM: BUDOWLANA
	WSPOMAGAL: mgr inż. Szymon Radlak	NE UPRAWNIONY: -	POSIAD. -	DATA 10.2019	STADIUM: A - 4

UWAGA:

- WSZYSTKIE WYMIARY NALEŻY BEZWZGLĘDNIE SPRAWDZIĆ NA BUDOWIE W TRAKCIE REALIZACJI INWESTYCJI.
- NINIEJSZY RYSUNEK NALEŻY ROZPATRYWAĆ ŁĄCZNIE Z CAŁĄ DOKUMENTACJĄ PROJEKTOWĄ.