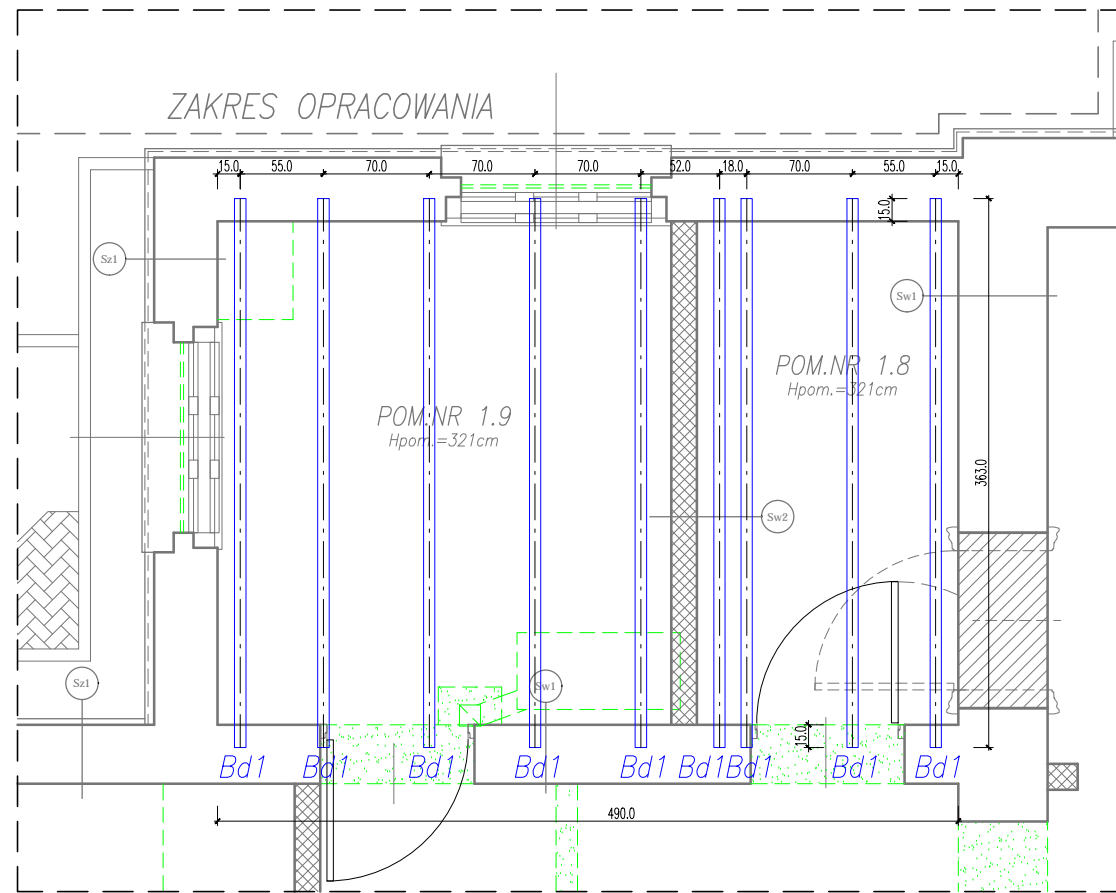
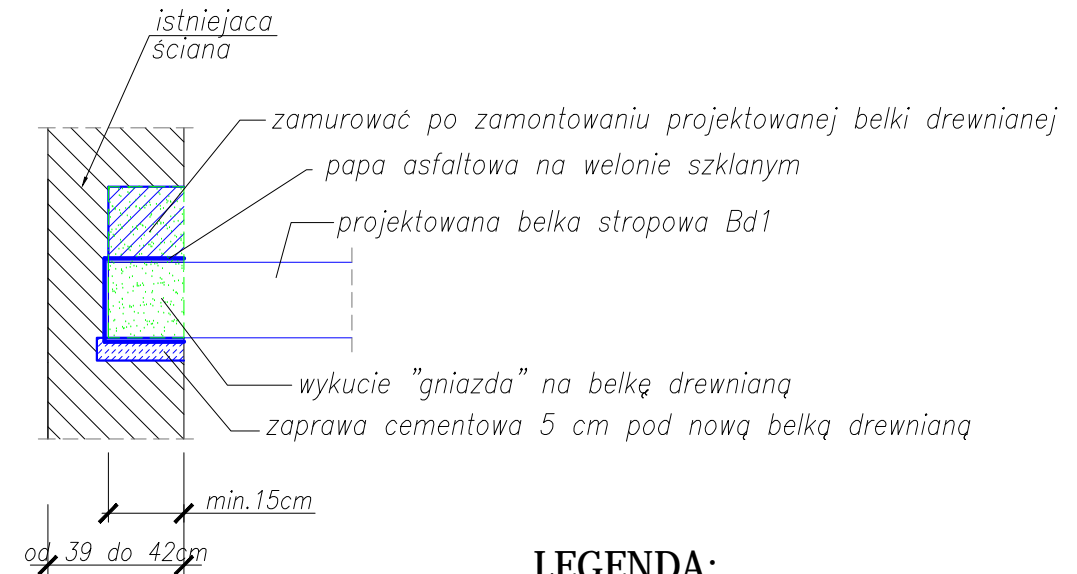


STROP NAD POMIESZCZENIEM POM. NR 1.8b i 1.9.

SKALA: 1:50



SCHEMAT OPARCIA NOWOPROJEKTOWANYCH BELEK STROPOWYCH



LEGENDA:

- ELEMENTY PROJEKTOWANE
- - - - - ELEMENTY DO WYBURZENIA

ZESTAWIENIE ELEMENTÓW DREWNIANYCH

LP.	NAZWA	PRZEKRÓJ		ILOŚĆ [szt.]	DŁUGOŚĆ [m]	ILOŚĆ [m ³]
		H [m]	B [m]			
1	Bd1	0,175	0,075	9	3,83	0,45

UWAGA:

1. Wszystkie elementy drewniane zabezpieczyć do "NRO" oraz zaimpregnować środkiem owado i grzybobójczym.
2. Wszystkie elementy drewniane które mają styk z murem należy oddzielić od niego warstwą papy.

UWAGA:

1. NINIEJSZY RYSUNEK NALEŻY ROZPATRYWAĆ ŁĄCZNIE Z CAŁĄ DOKUMENTACJĄ PROJEKTOWĄ.
2. OPRACOWANIE PROJEKTOWE ROZPATRYWAĆ ŁĄCZNIE Z INWENTARYZACJĄ OBIEKTU.
3. INTEGRALNĄ CZĘŚCIĄ DOKUMENTACJI JEST OPIS TECHNICZNY.
4. PRZED ZAMÓWIENIEM/WYKONANIEM ELEMENTÓW KONSTRUKCJI WSZYSTKIE WYMIARY NALEŻY BEZWZGLĘDNIE SPRAWDZIĆ NA BUDOWIE W TRAKCIE REALIZACJI INWESTYCJI.

Drewno: C30

BIURO PROJEKTÓW "INŻYNIERIA ŁĄDOWA" Magdalena Radlak tel. 885 599 251 45-355 Opole; ul. 1-go Maja 97/2 NIP: 754-214-19-47; REGON: 532179560					
INWESTOR GMINA MURÓW, UL. DWORCOWA 2, 46 - 030 MURÓW, NIP: 991 - 049 - 49 - 72					
INWESTYCJA PROJEKT BUDOWLANY ZAMIENNY DO DECYZJI NR 353/2016 Z DNIA 25.05.2016 - „REMONT WRAZ Z PRZEBUDOWĄ CZĘŚCI ZABYTKOWEGO DWORCA PKP W MUROWIE” Z DOCELOWĄ NAZWĄ „UTWORZENIE CENTRUM PRZYRODY I TECHNIKI „BORSUK” POPRZECZ REMONT, PRZEBUDOWĘ I ORGANIZACJĘ ZABYTKOWEGO ZESPOŁU DWORCA KOLEJOWEGO W MUROWIE”					
OBIEKT BUDYNEK DWORCA PKP 46 - 030 MURÓW, UL. DWORCOWA 3, DZ. NR 306/2 k. m. 2.					
TREŚĆ RYSUNKU STROP NAD POMIESZCZENIEM NR 1.8 i 1.9.					
ARCHITEKTURA	PROJEKTOWAŁ:	NR UPRAWNIENI	PODPIS	DATA	STADIUM:
	inż. Magdalena Radlak	OPL/0837/PWOK/12		03.2018	PROJEKT BUDOWLANY
	SPRAWDZIŁ:	NR UPRAWNIENI	PODPIS	DATA	BRANŻA
mgr inż. Marcin Koriub	OPL/0832/PWOK/12		03.2018	KONSTRUKCJA	
					SKALA
					1:50
					NR RYSUNKU
					KS - 2
	WSPÓŁPRACA:	NR UPRAWNIENI	PODPIS	DATA	
	mgr inż. Szymon Radlak	-		03.2018	

WSZELKIE PRAWA AUTORSKIE ZASTRZEŻONE.