

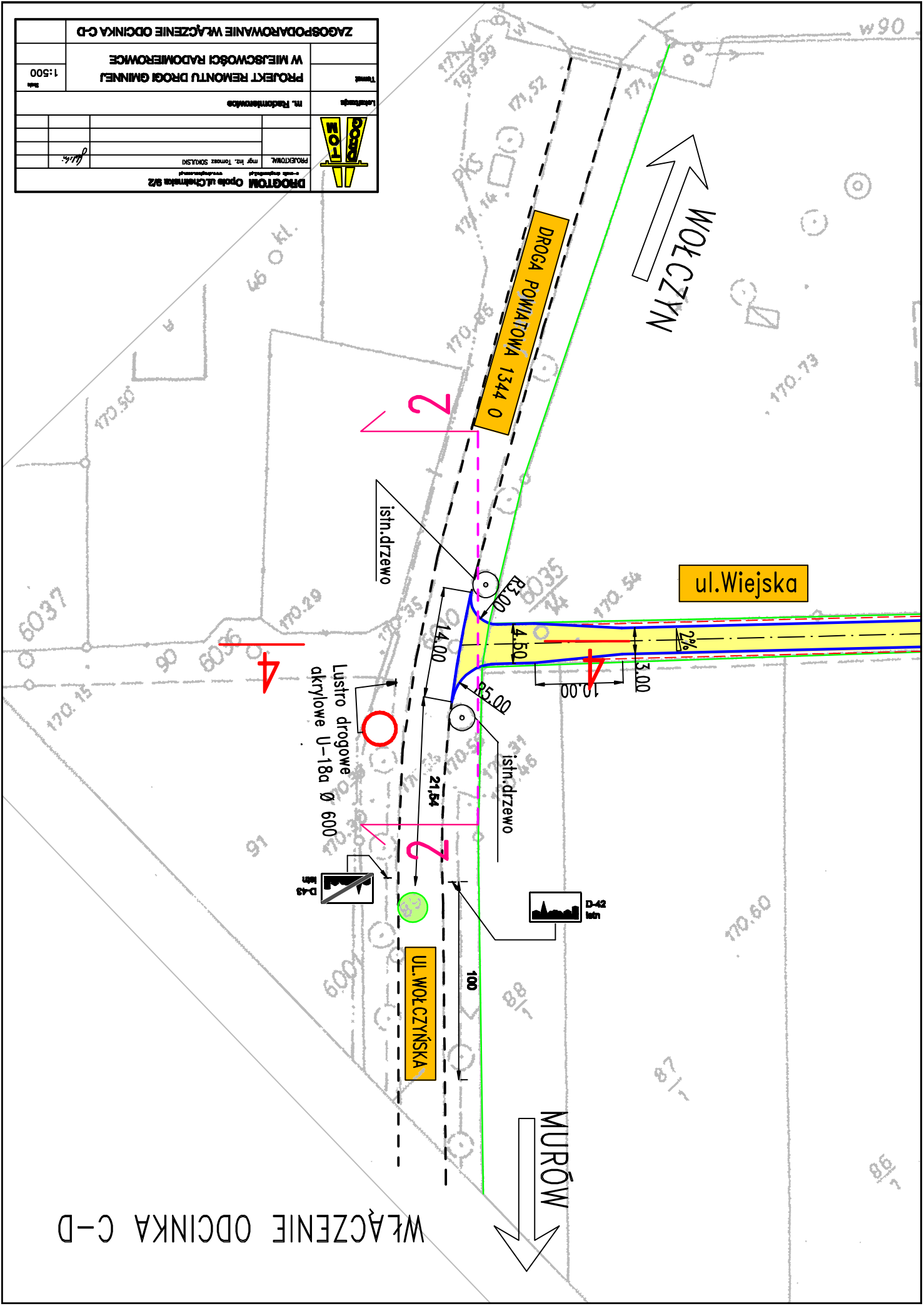


ZAGOSPODAROWANIE WŁĄCZENIE ODCINKA C-D	
PROJEKT REMONTU DRÓG GMINNEJ W MIEJSCOWOŚCI RADOMIEROWICE	1:500
m. Radomierowice	
	
PROJEKTOWAŁ: mgr inż. Tomasz SKUJSKI	DATA: /./
	



WŁĄCZENIE ODCINKA C-D