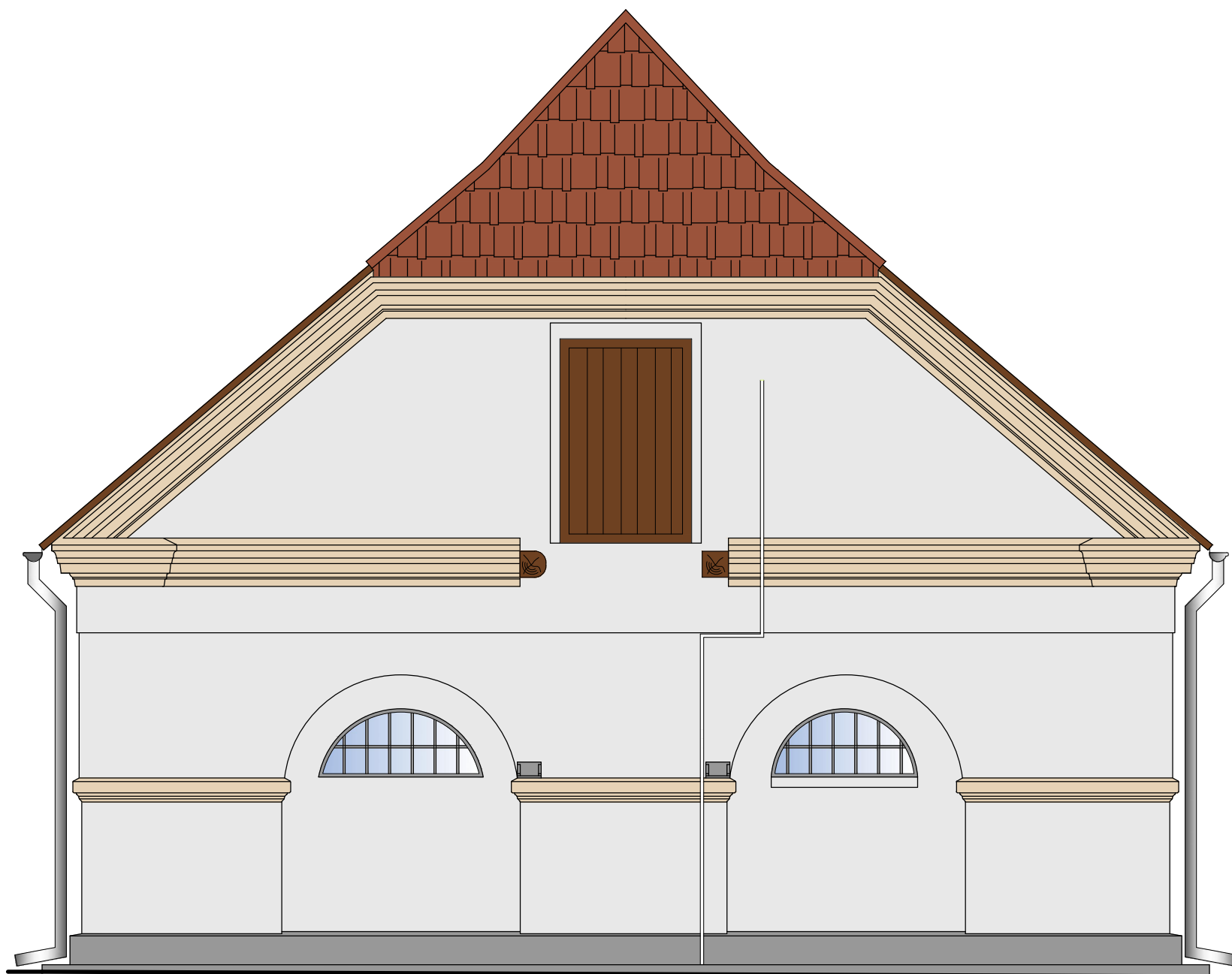


ELEWACJA WSCHODNIA – KOLORYSTYKA

SKALA: 1:50



KOLORYSTYKA – LEGENDA:

	GZYMS kolor kremowo – beżowy
	ELEWACJA – ŚCIANY kolor jasno szary
	ELEWACJA – COKÓŁ kolor ciemny szary
	ŚLUSARKA kolor ciemny szary
	STOLARKA DRZWIOWA palisander
	BLACHA TYTAN – CYNK
	DACHÓWKA KARPIÓWKA w kolorze naturalnej czerwieni

BIURO PROJEKTÓW "INŻYNIERIA ŁĄDOWA"

Magdalena Radlak
tel. 885 599 251
45-355 Opole; ul. 1-go Maja 97/2
NIP: 754-214-19-47; REGON: 532179560

INWESTOR
GMINA MURÓW, UL. DWORCOWA 2, 46 - 030 MURÓW,
NIP: 991 - 049 - 49 - 72

INWESTYCJA
REMONT ZABYTKOWEGO BUDYNKU ZNAJDUJĄCEGO SIĘ
W KOMPLEKSIE ZABYTKOWEJ HUTY ŻELAZA W ZAGWIŹDZIU.

OBIEKT
BUDYNEK KOMPLEKSU ZABYTKOWEJ HUTY ŻELAZA W ZAGWIŹDZIU,
46 - 030 ZAGWIŹDZIE, UL. GÓRKI, DZ. NR 209/1

TREŚĆ RYSUNKU
ELEWACJA WSCHODNIA - KOLORYSTYKA.

	PROJEKTOWAŁ:	NR UPRAWNIENI	PODPIS	DATA	STADIUM:
ARCHITEKTURA	mgr inż. arch Marek Jacak	07/08/DOJA		08.2015	PROJEKT BUDOWLANY
	SPRAWODZIŁ:	NR UPRAWNIENI	PODPIS	DATA	BRANŻA
	mgr inż. arch P. Skwarek	17/06/DOJA		08.2015	ARCHITEKTURA
					SKALA
					1:50
	OPRACOWAŁ:	NR UPRAWNIENI	PODPIS	DATA	NR RYSUNKU
	mgr inż. Szymon Radlak	-		08.2015	AEK - 3

UWAGA:

1. WSZYSTKIE WYMIARY NALEŻY BEZWZGLĘDNI SPRAWDZIĆ NA BUDOWIE W TRAKCIE REALIZACJI INWESTYCJI.
2. NINIEJSZY RYSUNEK NALEŻY ROZPATRYWAĆ ŁĄCZNIE Z CAŁĄ DOKUMENTACJĄ PROJEKTOWĄ.

WSZELKIE PRAWA AUTORSKIE ZASTRZEŻONE.