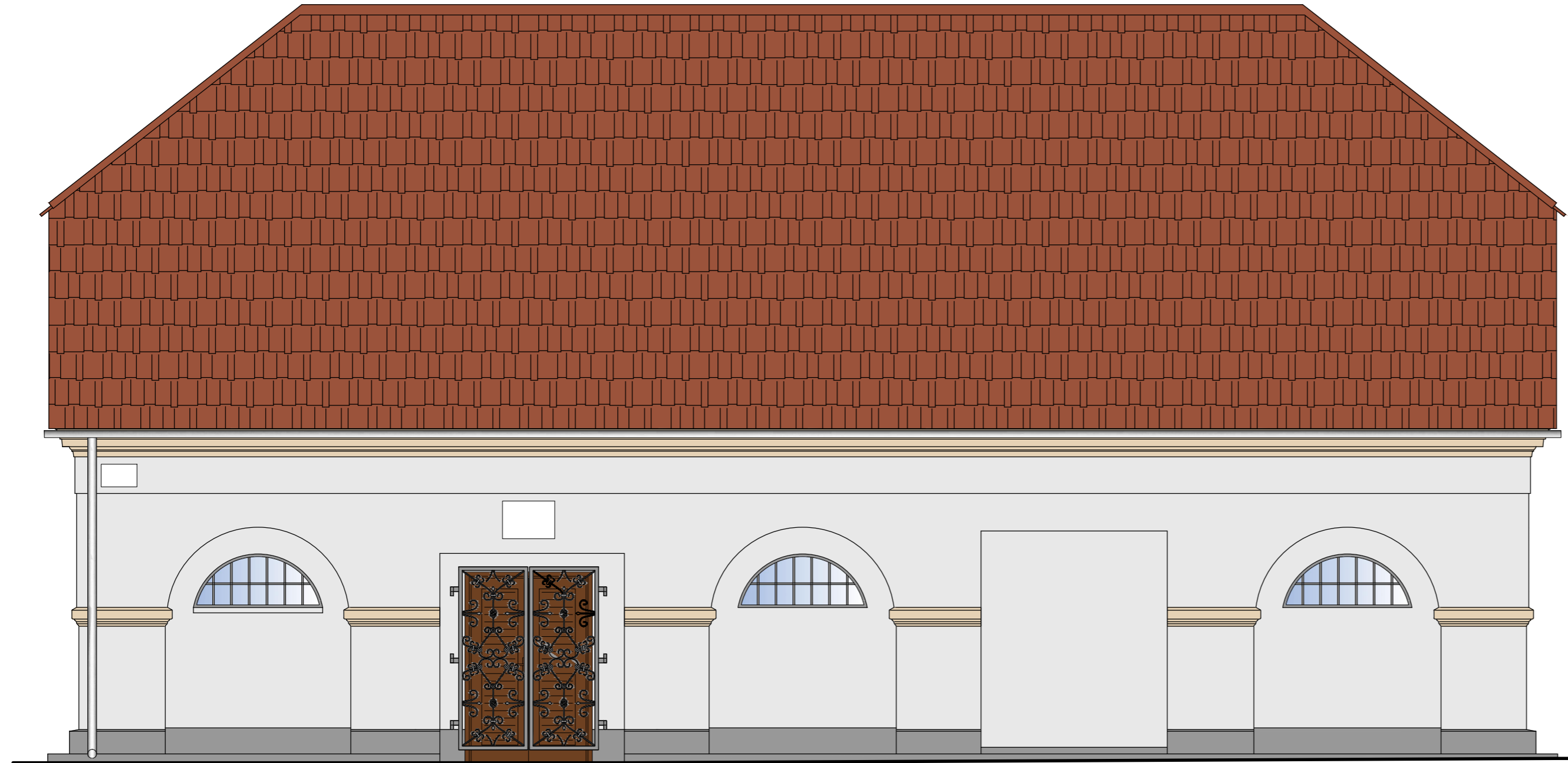


# ELEWACJA PÓŁNOCNA – KOLORYSTYKA

SKALA: 1:50



## KOLORYSTYKA – LEGENDA:

	<b>GZYMS</b> kolor kremowo – beżowy
	<b>ELEWACJA – ŚCIANY</b> kolor jasno szary
	<b>ELEWACJA – COKÓŁ</b> kolor ciemny szary
	<b>ŚLUSARKA</b> kolor ciemny szary
	<b>STOLARKA DRZWIOWA</b> palisander
	<b>BLACHA TYTAN – CYNK</b>
	<b>DACHÓWKA KARPIÓWKA</b> w kolorze naturalnej czerwieni

### UWAGA:

1. WSZYSTKIE WYMIARY NALEŻY BEZWZGLĘDNIENIE SPRAWDZIĆ NA BUDOWIE W TRAKCIE REALIZACJI INWESTYCJI.
2. NINIEJSZY RYSUNEK NALEŻY ROZPATRYWAĆ ŁĄCZNIE Z CAŁĄ DOKUMENTACJĄ PROJEKTOWĄ.

**BIURO PROJEKTÓW "INŻYNIERIA ŁĄDOWA"**  
Magdalena Radlak  
tel. 885 599 251  
45-355 Opole; ul. 1-go Maja 97/2  
NIP: 754-214-19-47; REGON: 532179560

INWESTOR  
GMINA MURÓW, UL. DWORCOWA 2, 46 - 030 MURÓW,  
NIP: 991 - 049 - 49 - 72

INWESTYCJA  
REMONT ZABYTKOWEGO BUDYNKU ZNAJDUJĄCEGO SIĘ  
W KOMPLEKSIE ZABYTKOWEJ HUTY ŻELAZA W ZAGWIŹDZIU.

OBIEKT  
BUDYNEK KOMPLEKSU ZABYTKOWEJ HUTY ŻELAZA W ZAGWIŹDZIU,  
46 - 030 ZAGWIŹDZIE, UL. GÓRKI, DZ. NR 209/1

### ELEWACJA PÓŁNOCNA - KOLORYSTYKA.

WSZELKIE PRAWA AUTORSKIE ZASTRZEŻONE.

PROJEKTOWAŁ:	NR UPRAMNIEN:	PODPIS:	DATA:	STADIUM:
mgr inż. arch Marek Jacak	07/08/DOIA		08.2015	PROJEKT BUDOWLANY
mgr inż. arch P. Skwarek	17/06/DOIA		08.2015	BRANŻA: ARCHITEKTURA
				SKALA: 1:50
mgr inż. Szymon Radlak	-		08.2015	NR RYSUNKU: AEK - 1