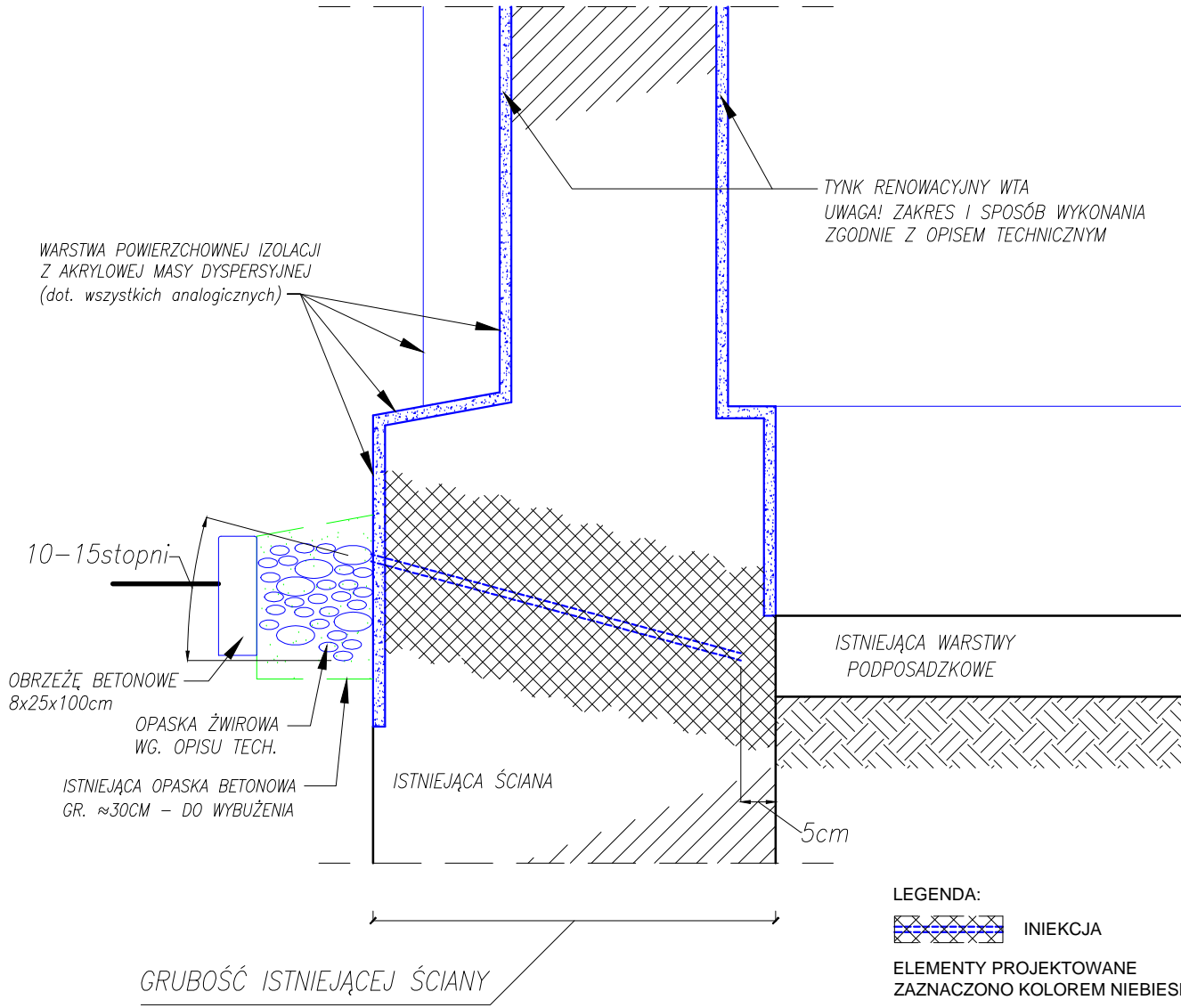


WYKONANIE WTÓRNEJ IZOLACJI SCHEMAT (Sch. NR1)



UWAGA (dot. iniekcji):

ROZPATRYWAĆ ŁĄCZNIE Z AWIS - 1 i ASI 1; 2; 3.

Środek izolujący należy aplikować pod ciśnieniem, impulsowo za pomocą pompy iniekcyjnej systemu węży i lanc iniekcyjnych.

Parametry fizyko chemiczne środka izolującego:

- materiał zgodny z wytycznymi WTA 4-4-04
- możliwość stosowania w pomieszczeniach przeznaczonych na stały pobyt ludzi
- odporny na działanie kwasów i alkaliów
- reaguje bez powstawania szkodliwych produktów ubocznych
- dobre rozchodzenie się materiału, niezależnie od stopnia zawilgocenia
- dobre właściwości penetrujące w wilgotnym, czynnym kapilarnie murze
- doskonałe właściwości hydrofobowe
- nie blokuje dyfuzji pary wodnej w murze
- reaguje samoczynnie z wodą tworząc nie emulgujący ponownie polisiloksan
- baza chemiczna – 100% silanu – siloksanu
- zawartość składnika aktywnego ok. 67%
- gęstość – ok. 0,195 g / cm³
- wygląd transparentny
- woń neutralna

BIURO PROJEKTÓW "INŻYNIERIA ŁĄDOWA" Magdalena Radlak tel. 885 599 251 45-355 Opole; ul. 1-go Maja 97/2 NIP: 754-214-19-47; REGON: 532179560					
INWESTOR	GMINA MURÓW, UL. DWORCOWA 2, 46 - 030 MURÓW, NIP: 991 - 049 - 49 - 72				
INWESTYCJA	REMONT ZABYTKOWEGO BUDYNKU ZNAJDUJĄCEGO SIĘ W KOMPLEKSIE ZABYTKOWEJ HUTY ŻELAZA W ZAGWIŹDZIU.				
OBIEKT	BUDYNEK KOMPLEKSU ZABYTKOWEJ HUTY ŻELAZA W ZAGWIŹDZIU, 46 - 030 ZAGWIŹDZIE, UL. GÓRKI, DZ. NR 209/1				
TREŚĆ RYSUNKU	WYKONANIE WTÓRNEJ IZOLACJI SCHEMAT (Sch. NR1).				
ARCHITEKTURA	PROJEKTOWAŁ:	NR UPRAWNIEN	PODPIS	DATA	STADIUM:
	mgr inż. arch Marek Jacak	07/08/DOJA		08.2015	PROJEKT BUDOWLANY
	SPRAWDZIŁ:	NR UPRAWNIEN	PODPIS	DATA	BRANŻA
mgr inż. arch P. Skwarek	17/06/DOJA		08.2015	ARCHITEKTURA	
	OPRACOWAŁ:	NR UPRAWNIEN	PODPIS	DATA	NR RYSUNKU
	mgr inż. Szymon Radlak	-		08.2015	AWIS - 2

WSZELKIE PRAWA AUTORSKIE ZASTRZEŻONE.

UWAGA:

1. NINIEJSZY RYSUNEK NALEŻY ROZPATRYWAĆ ŁĄCZNIE Z CAŁĄ DOKUMENTACJĄ TECHNICZNĄ.
2. INTEGRALNĄ CZĘŚCIĄ DOKUMENTACJI JEST OPIS TECHNICZNY.
3. WSZYSTKIE WYMIARY NALEŻY BEZWZGLĘDNIE SPRAWDZIĆ NA BUDOWIE W TRAKCIE REALIZACJI INWESTYCJI.