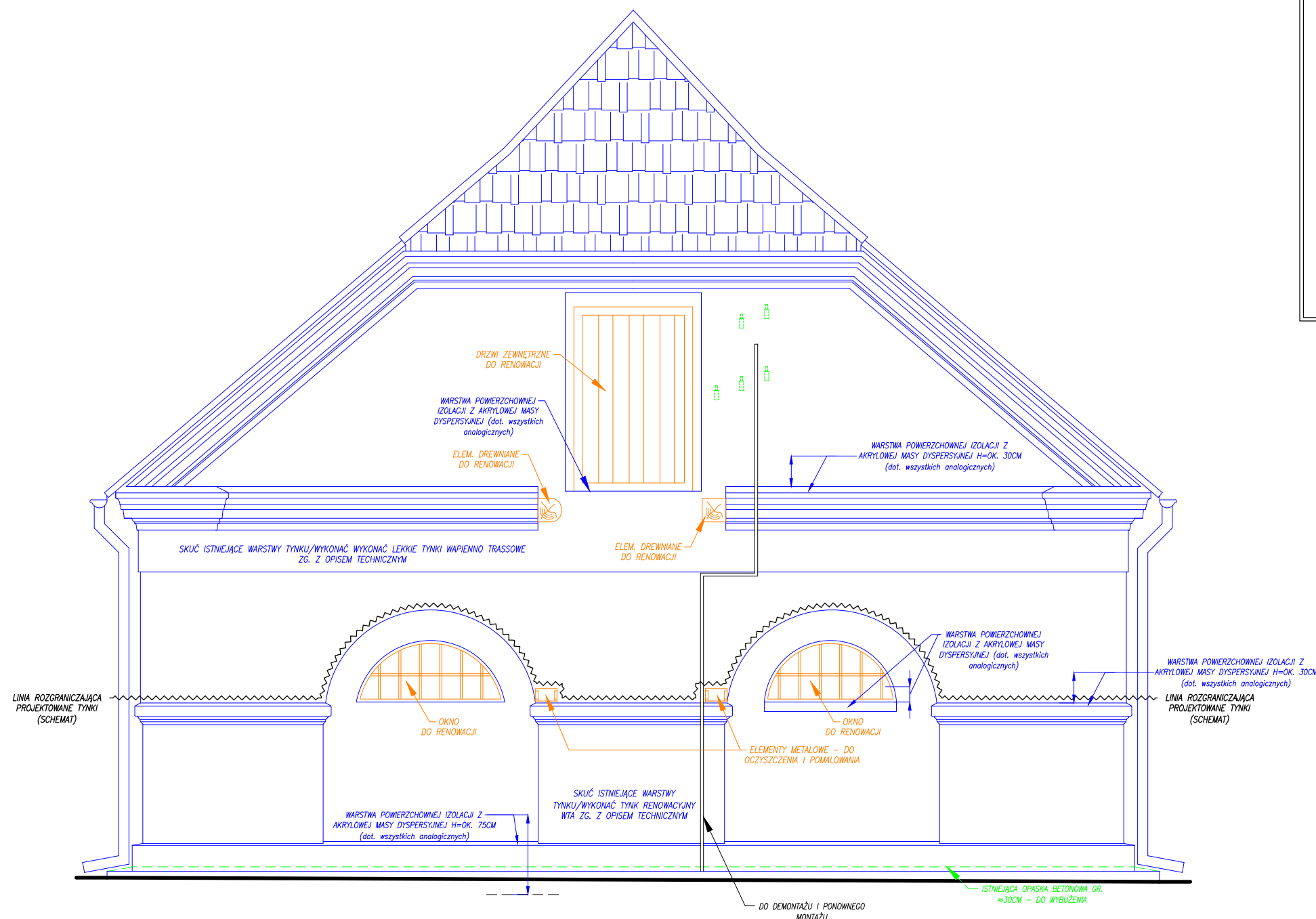


ELEWACJA WSCHODNIA

SKALA: 1:50



UWAGA:

1. Z POWIERZCHNI ELEWACJI NALEŻY USUNĄĆ ISTNIEJĄCE TYNKI – 100% POWIERZCHNI ELEWACJI. NA DOKŁADNIE OCZYSZCZONYCH ŚCIANACH CEGLANYCH POGŁĘBIĆ SPOINY DO GŁĘBOKOŚCI OK. 2–3 CM. ŚCIANY NALEŻY PODDAĆ DEZYNDEKCJI PREPARATEM NP. STOPRIM FUNGAL LUB RÓWNOWAŻNYM. ODSŁONIĘTE CEGŁY WZMOCNIĆ ZA POMOCĄ NP. STOPRIM GRUNDEX ROZCIENIONYM 1:1 Z NP. STOFLLUID AF LUB PREPARATAMI RÓWNOWAŻNYMI.
2. ZGODNIE Z OPRACOWANIEM RYSUNKOWYM NALEŻY WYKONAĆ WARSTWĘ POWIERZCHOWNEJ IZOLACJI Z AKRYLOWEJ MASY DYSPERSYJNEJ DO WYKONYWANIA HYDROIZOLACJI I ZABEZPIECZEŃ WODOCHRONNYCH NIE ZAWIERAJĄCEJ ROZPUSZCZALNIKÓW NP. STO FLEXYL LUB RÓWNOWAŻNEJ.
3. WSZYSTKIE NAROŻNIKI WYPUKŁE ZAOPATRYĆ PROFILAMI KONTOWYMI.
4. PRZY STYKU ELEWACJI Z STOLARKĄ OKIENNĄ, DRZWIOWĄ LUB INNYM ELEMENTEM W KTÓRYM MOŻE POWSTAĆ RYSA, MIEJSCA TE NALEŻY USZCZELNIĆ SPECJALNĄ MASĄ TRWALE ELASTYCZNĄ NP. STO SEAL F 505 LUB RÓWNOWAŻNĄ. MASA WYSTĘPUJE W KOLORZE BIAŁYM LUB JASNOSZARYM (MOŻNA JĄ MALOWAĆ).

LEGENDA:

- ELEMENTY PROJEKTOWANE/ PODLEGĄCE WYMIANIE
- - - ELEMENTY DO WYBURZENIA
- ELEMENTY REMONTOWANE
- ELEMENTY ISTNIEJĄCE

BIURO PROJEKTÓW "INŻYNIERIA LĄDOWA"

Magdalena Radlak
tel. 885 599 251

45-355 Opole; ul. 1-go Maja 97/2
NIP: 754-214-19-47; REGON: 532179560

INWESTOR

GMINA MURÓW, UL. DWORCOWA 2, 46 - 030 MURÓW,
NIP: 991 - 049 - 49 - 72

INWESTYCJA

REMONT ZABYTKOWEGO BUDYNKU ZNAJDUJĄCEGO SIĘ
W KOMPLEKSIE ZABYTKOWEJ HUTY ŻELAZA W ZAGWIŹDZIU.

OBIEKT

BUDYNEK KOMPLEKSU ZABYTKOWEJ HUTY ŻELAZA W ZAGWIŹDZIU,
46 - 030 ZAGWIŹDZIE, UL. GÓRKI, DZ. NR 209/1

TREŚĆ RYSUNKU

ELEWACJA WSCHODNIA.

ARCHITEKTURA	PROJEKTOWAŁ:	NR UPRAWNIENI	PODPIS	DATA	STADIUM:
	mgr inż. arch Marek Jacak	07/08/DOJA		08.2015	PROJEKT BUDOWLANY
	SPRAWODZIŁ:	NR UPRAWNIENI	PODPIS	DATA	BRANŻA
	mgr inż. arch P. Skwarek	17/06/DOJA		08.2015	ARCHITEKTURA
	OPRACOWAŁ:	NR UPRAWNIENI	PODPIS	DATA	NR RYSUNKU
	mgr inż. Szymon Radlak	-		08.2015	AE - 3

WSZELKIE PRAWA AUTORSKIE ZASTRZEŻONE.

UWAGA:

1. WSZYSTKIE WYMIARY NALEŻY BEZWZGLĘDNIE SPRAWDZIĆ NA BUDOWIE W TRAKCIE REALIZACJI INWESTYCJI.
2. NINIEJSZY RYSUNEK NALEŻY ROZPATRYWAĆ ŁĄCZNIE Z CAŁĄ DOKUMENTACJĄ PROJEKTOWĄ.