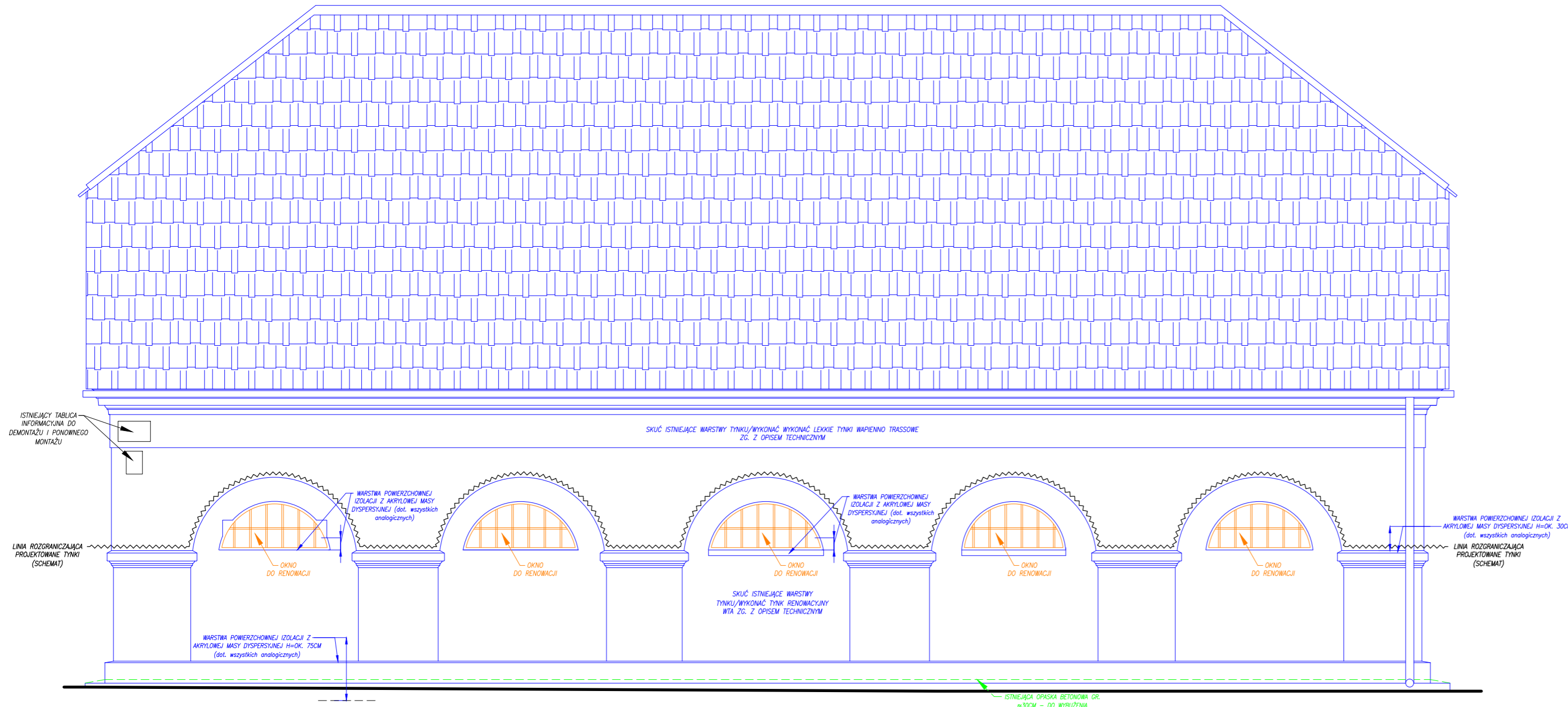


ELEWACJA POŁUDNIOWA

SKALA: 1:50



UWAGA:

- Z POWIERZCHNI ELEWACJI NALEŻY USUNĄĆ ISTNIEJĄCE TYNKI – 100% POWIERZCHNI ELEWACJI. NA DOKŁADNIE OCZYSZCZONYCH ŚCIANACH CEGLANYCH POGŁĘBIĆ SPOINY DO GŁĘBOKOŚCI OK. 2–3 CM. ŚCIANY NALEŻY PODDAĆ DEZYNDEKCJI PREPARATEM NP. STOPRIM FUNGAL LUB RÓWNOWAŻNYM. ODSŁONIĘTE CEGŁY WZMOCNIĆ ZA POMOCĄ NP. STOPRIM GRUNDEX ROZCIENIONYM 1:1 Z NP. STOFUID AF LUB PREPARATAMI RÓWNOWAŻNYMI.
- ZGODNIE Z OPRACOWANIEM RYSUNKOWYM NALEŻY WYKONAĆ WARSTWĘ POWIERZCHOWEJ IZOLACJI Z AKRYLOWEJ MASY DYSPERSYJNEJ DO WYKONYWANIA HYDROIZOLACJI I ZABEZPIECZEŃ WODOCHRONNYCH NIE ZAWIERAJĄCEJ ROZPUSZCZALNIKÓW NP. STO FLEXYL LUB RÓWNOWAŻNEJ.
- WSZYSTKIE NAROŻNIKI WYPUKŁE ZAOPATRYĆ PROFILAMI KONTOWYMI.
- PRZY STYKU ELEWACJI Z STOLARKĄ OKIENNĄ, DRZWIOWĄ LUB INNYM ELEMENTEM W KTÓRYM MOŻE POWSTAĆ RYSA, MIEJSCA TE NALEŻY USZCZELNIĆ SPECJALNĄ MASĄ TRWALE ELASTYCZNĄ NP. STO SEAL F 505 LUB RÓWNOWAŻNĄ. MASA WYSTĘPUJE W KOLORZE BIAŁYM LUB JASNO SZARYM (MOŻNA JĄ MALOWAĆ).

LEGENDA:

- ELEMENTY PROJEKTOWANE/ PODLEGAJĄCE WYMIANIE
- - - ELEMENTY DO WYBURZENIA
- ELEMENTY REMONTOWANE
- ELEMENTY ISTNIEJĄCE

BIURO PROJEKTÓW "INŻYNIERIA ŁĄDOWA"
Magdalena Radlak
tel. 885 599 251
45-355 Opole; ul. 1-go Maja 97/2
NIP: 754-214-19-47; REGON: 532179560

INWESTOR
GMINA MURÓW, UL. DWORCOWA 2, 46 - 030 MURÓW,
NIP: 991 - 049 - 49 - 72

INWESTYCJA
REMONT ZABYTKOWEGO BUDYNKU ZNAJDUJĄCEGO SIĘ
W KOMPLEKSIE ZABYTKOWEJ HUTY ŻELAZA W ZAGWIZDZIU.

OBIEKT
BUDYNEK KOMPLEKSU ZABYTKOWEJ HUTY ŻELAZA W ZAGWIZDZIU,
46 - 030 ZAGWIZDZIE, UL. GÓRKI, DZ. NR 209/1

ELEWACJA POŁUDNIOWA.

WSZELKIE PRAWA AUTORSKIE ZASTRZEŻONE.

PROJEKTOWAŁ:	NR UPR. AMIENI:	POPI:	DATA:	STADIUM:
mgr inż. arch Marek Jacak	07/08/DOIA	POPI	08.2015	PROJEKT BUDOWLANY
SPRAWDZIŁ:	NR UPR. AMIENI:	POPI:	DATA:	BRANŻA:
mgr inż. arch P. Skwarek	17/06/DOIA	POPI	08.2015	ARCHITEKTURA
				SKALA:
				1:50
OPRACOWAŁ:	NR UPR. AMIENI:	POPI:	DATA:	NR RYSUNKU:
mgr inż. Szymon Radlak	-	POPI	08.2015	AE - 2

UWAGA:

- WSZYSTKIE WYMIARY NALEŻY BEZWZGLĘDNIE SPRAWDZIĆ NA BUDOWIE W TRAKCIE REALIZACJI INWESTYCJI.
- NINIEJSZY RYSUNEK NALEŻY ROZPATRYWAĆ ŁĄCZNIE Z CAŁĄ DOKUMENTACJĄ PROJEKTOWĄ.