

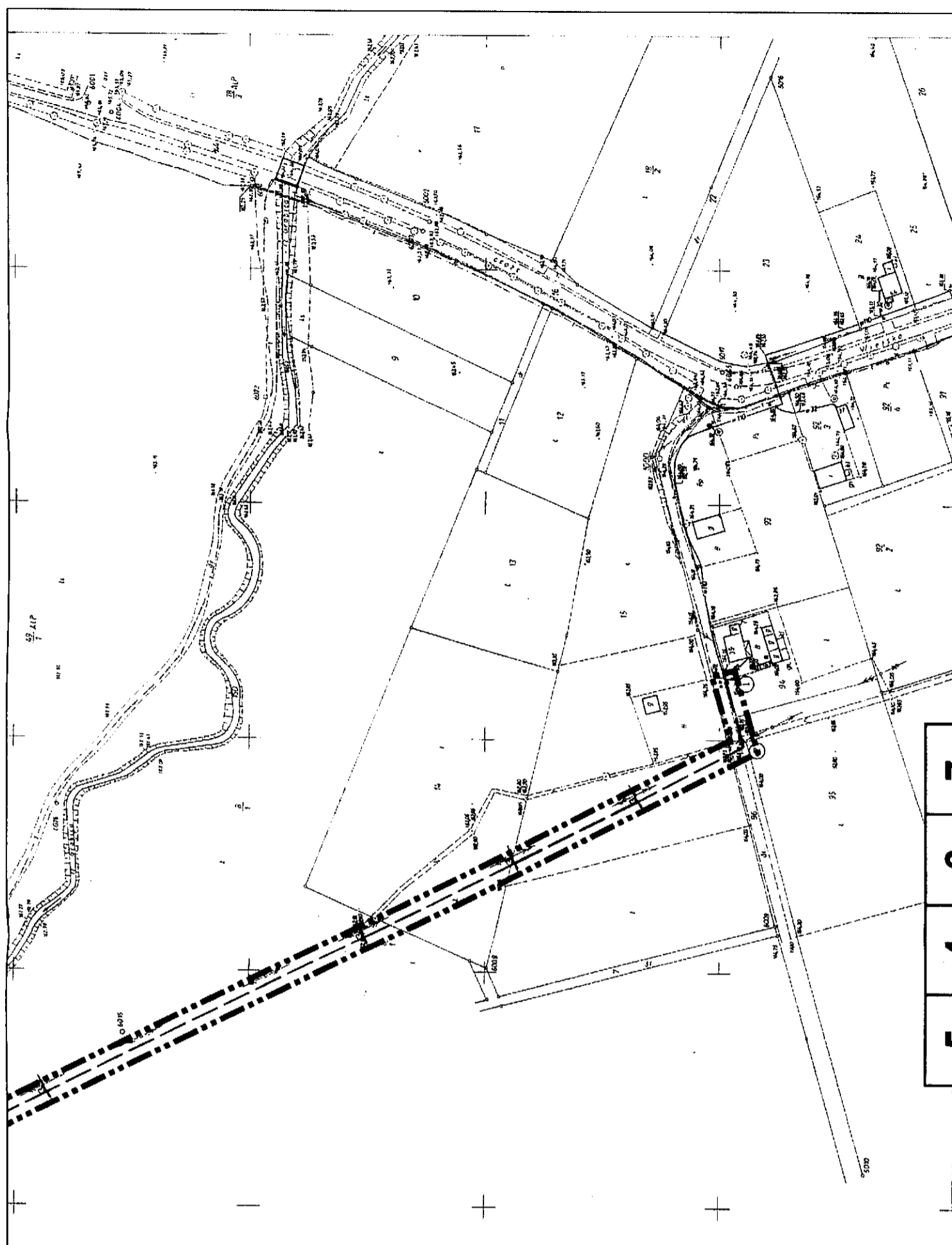
ZALĄCZNIK GRAFICZNY nr 1
do DECYZJI nr PK.6730.8.2015
z dnia 22.01.2016

OZNACZENIA

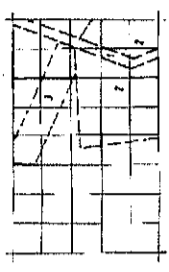
granicę obszaru objętego
ustaleniami decyzji

Skala 1:2000

LEGENDA:
Trasa projektowanego wodociągu - linia ciągła 110mm - odcinek 1 do 8
Trasa projektowanej sieci rozdzielczej 80-110mm - odcinki 9 do 13
Nr odcinka

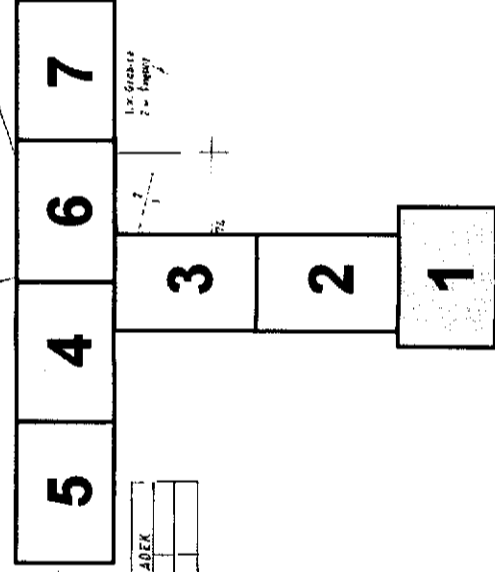


Lp.	Nr	Instrukcja	Data	Imię i nazwisko
1.	1	PROJEKTOWANIE	11.08.15	M. Krawiec
2.	2	PROJEKTOWANIE	11.08.15	M. Krawiec
3.	3	PROJEKTOWANIE	11.08.15	M. Krawiec



- 1. Uśredniony przekrój 110mm
- 2. Plan osi wodociągu 110mm
- 3. Mapa dostrzeżenia przed rozpoczęciem

MOIT
Andrzej Pitłowski



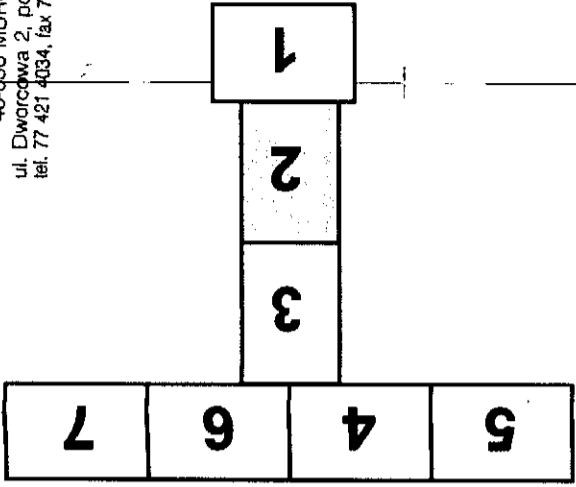
INSEK NAREBAEK

MAPA ZASADNICZA
zrobiona w r. 1993 przez
OKRĘGOWE PRZEDSIĘBIORSTWO GEODEZYJNO-KARTOGRAFICZNE
SPÓŁKA Z O.O.
w OPOLU

464.143.072
1:1000

Decyzję opracował: mgr inż. Adam Ziąja uprawnienia do projektowania zgodnie z art. 5 ust. 3 ustawy o pizp

URZĄD GMINY
46-030 MUROW
ul. Dłarocowa 2, pow. Opole
tel. 77 421 4034, fax 77 421 4032





Andrzej Putawski

LEGENDA:
Trasa projektowanego wodociągu - linzyl 0,10mm - odcinki 1 do 8
Trasa projektowanej sieci rozdzielczej Ø 90-110mm - odcinki 9 do 13
Nr odcinka

Decyzję opracował: mgr inż. Adam Złaja uprawnienia do projektowania zgodnie z art. 5 ust. 3 ustawy o pzp

Skala 1:2000


OZNACZENIA
granice obszaru objętego
ustaleniami decyzji

ZARZĄCZNIK GRAFICZNY nr 2
do DECYZJI nr PK.6730.8.2015
z dnia 22.01.2015



ZALĄCZNIK GRAFICZNY nr 3
do DECYZJI nr PK.6730.8.2015
z dnia ...22.01.2016...

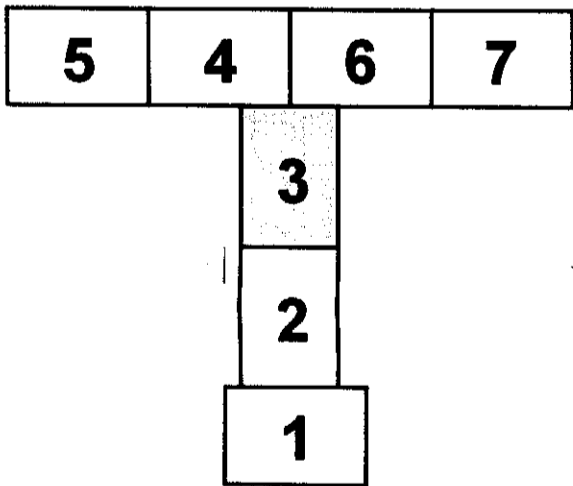
OZNACZENIA

 granice obszaru objętego
ustaleniami decyzji

Przejście pod rzeką
Metoda przewietru L=15m

Decyzję opracował: mgr inż. Adam Złaja - uprawnienia do projektowania zgodnie z art. 5 ust. 3 ustawy o pizp

LEGENDA
 — Trasa projektowanego wodociągu - tranzyt Ø110mm - odcinki 1 do 7
 — Trasa projektowanej sieci rozdzielczej Ø 90-110mm - odcinki 9 do 14
 ⑨ Nr odcinka



LEGENDA:
 — Trasa projektowanego wodociągu - tranzyt Ø110mm - odcinki 1 do 8
 — Trasa projektowanej sieci rozdzielczej Ø 90-110mm - odcinki 9 do 13
 ⑨ Nr odcinka


 Andrzej Palawski

URZĄD GMINY
 46-030 MURÓW
 ul. Dworcowa 2, pow. Opole
 tel. 77 421 4034, fax 77 421 4032

URZĄD GMINY
 46-030 MURÓW
 ul. Dworcowa 2, pow. Opole
 tel. 77 421 4034, fax 77 421 4032

ART
 Andrzej Falański

ZALĄCZNIK GRAFICZNY nr 4
do DECYZJI nr PK.6730.8.2015
 z dnia 22.07.2016

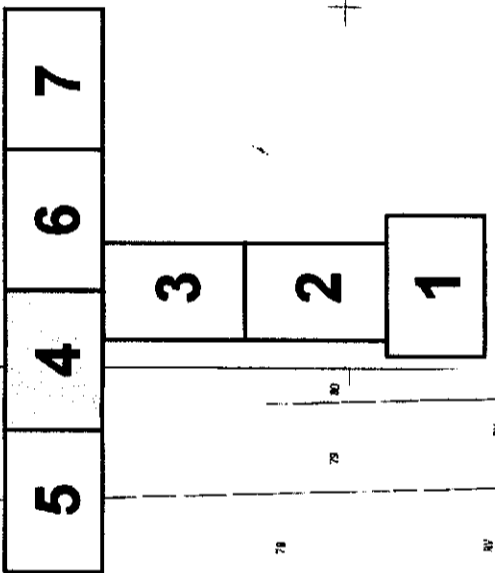
OZNACZENIA
 granice obszaru objętego
 postanowieniami decyzji

Skala 1:2000

Przejscie pod drogą
 1^o Metoda przewiewu

Przejscie pod rzeką
 Metoda przewiewu

LEGENDA:
 --- linia projektowanego obiektu, szerokość 12,00m, odstęp 1,50m
 - - - - - linia granicy do sąsiedniego działki
 - - - - - linia granicy do sąsiedniej drogi
 - - - - - linia granicy do sąsiedniej rzeki
 (1) - - - - - linia granicy do sąsiedniej drogi



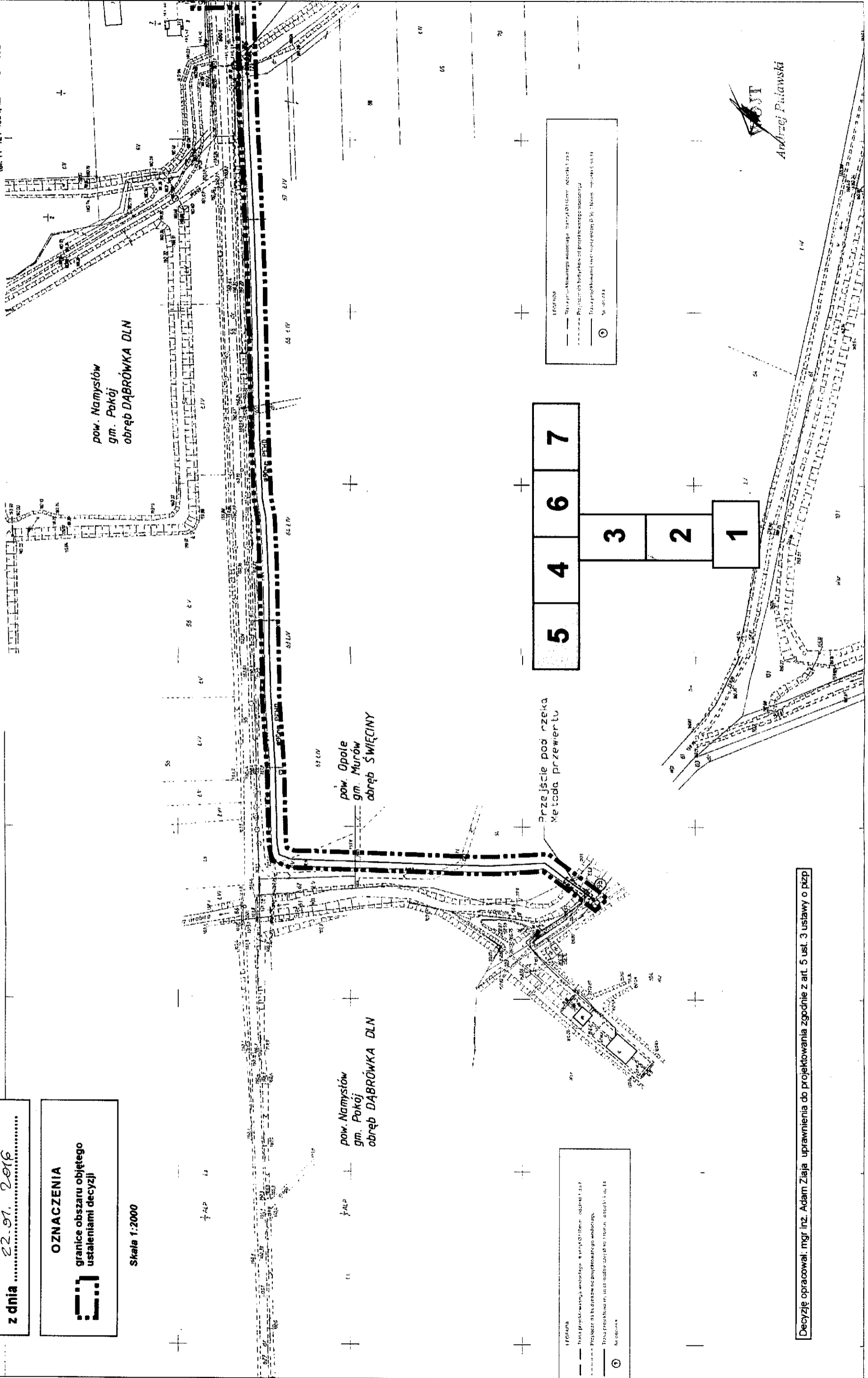
Decyzję opracował: mgr inż. Adam Ziąja, uprawnienia do projektowania zgodnie z art. 5 ust. 3 ustawy o pizp

URZĄD GMINY
46-030 MUROW
ul. Dworcowa 2, pow. Opole
tel. 77 421 4034, fax 77 421 4032

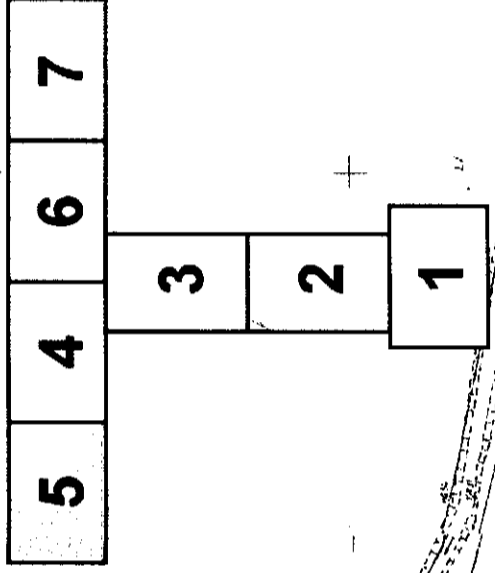
ZALĄCZNIK GRAFICZNY nr 5
do DECYZJI nr PK.6730.8.2015
z dnia 22.01.2016

OZNACZENIA
granicę obszaru objętego
ustaleniami decyzji

Skala 1:2000



LEGENDA
----- Terytorium planowanego zagospodarowania - zakres 1 do 2
----- Przyłącze do bodźców od projektowanego wodociągu
----- Terytorium objętego ustaleniami decyzji PK.6730.8.2015
⊙ W. 01.01.14

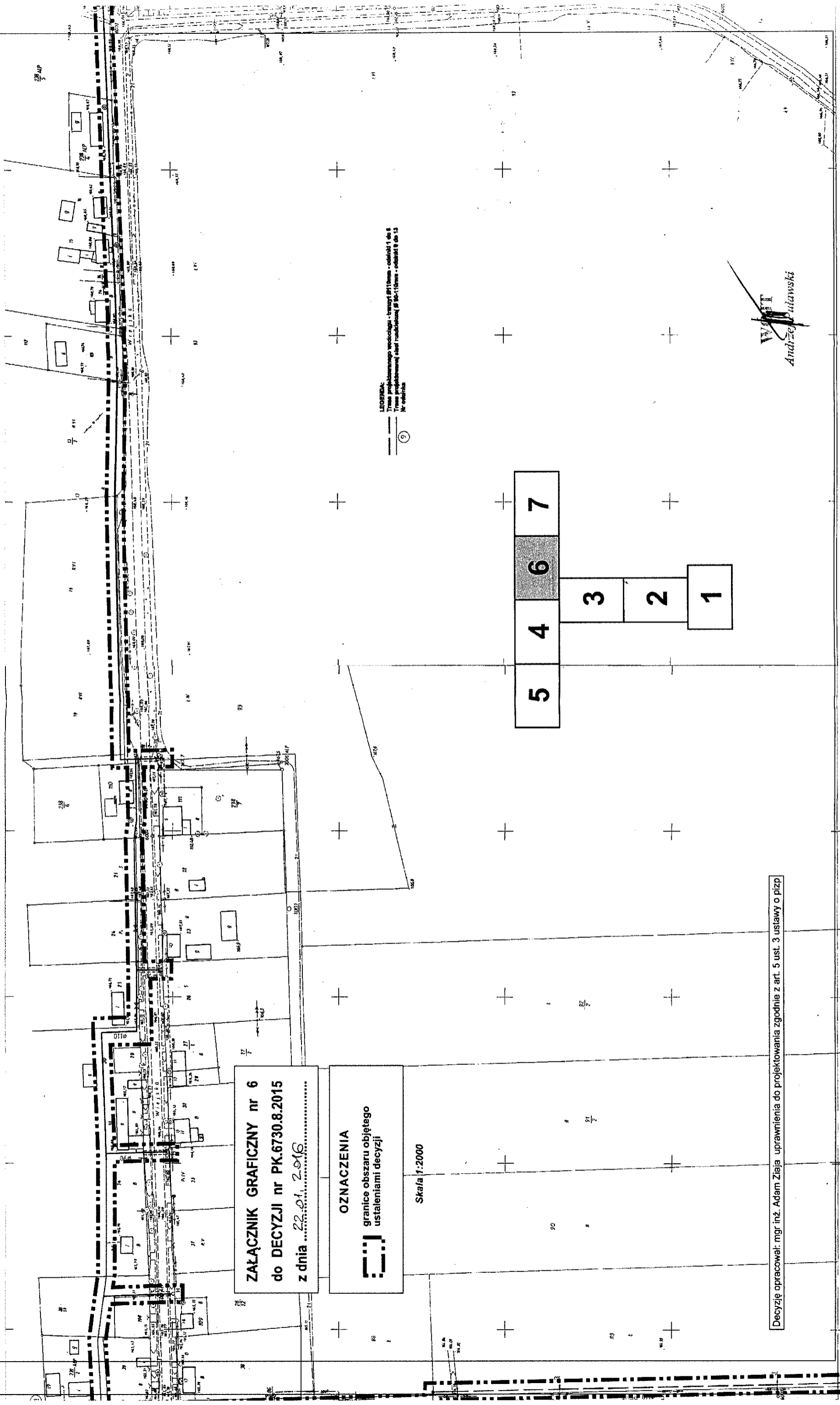


LEGENDA
----- Terytorium planowanego zagospodarowania - zakres 1 do 2
----- Przyłącze do bodźców od projektowanego wodociągu
----- Terytorium objętego ustaleniami decyzji PK.6730.8.2015
⊙ W. 01.01.14



Decyzję opracował: mgr inż. Adam Ziaja - uprawnienia do projektowania zgodnie z art. 5 ust. 3 ustawy o pzp

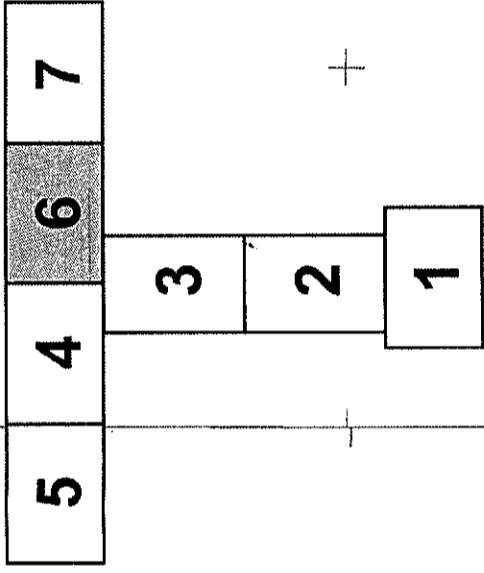
URZĄD GMINY
 46-030 MUROW
 ul. Dworcowa 2, pow. Opole
 tel. 77 421 4034, fax 77 421 4032



ZAŁĄCZNIK GRAFICZNY nr 6
 do DECYZJI nr PK.6730.8.2015
 z dnia 22.01.2016

OZNACZENIA
 granice obszaru objętego
 ustaleniami decyzji

Skala 1:2000

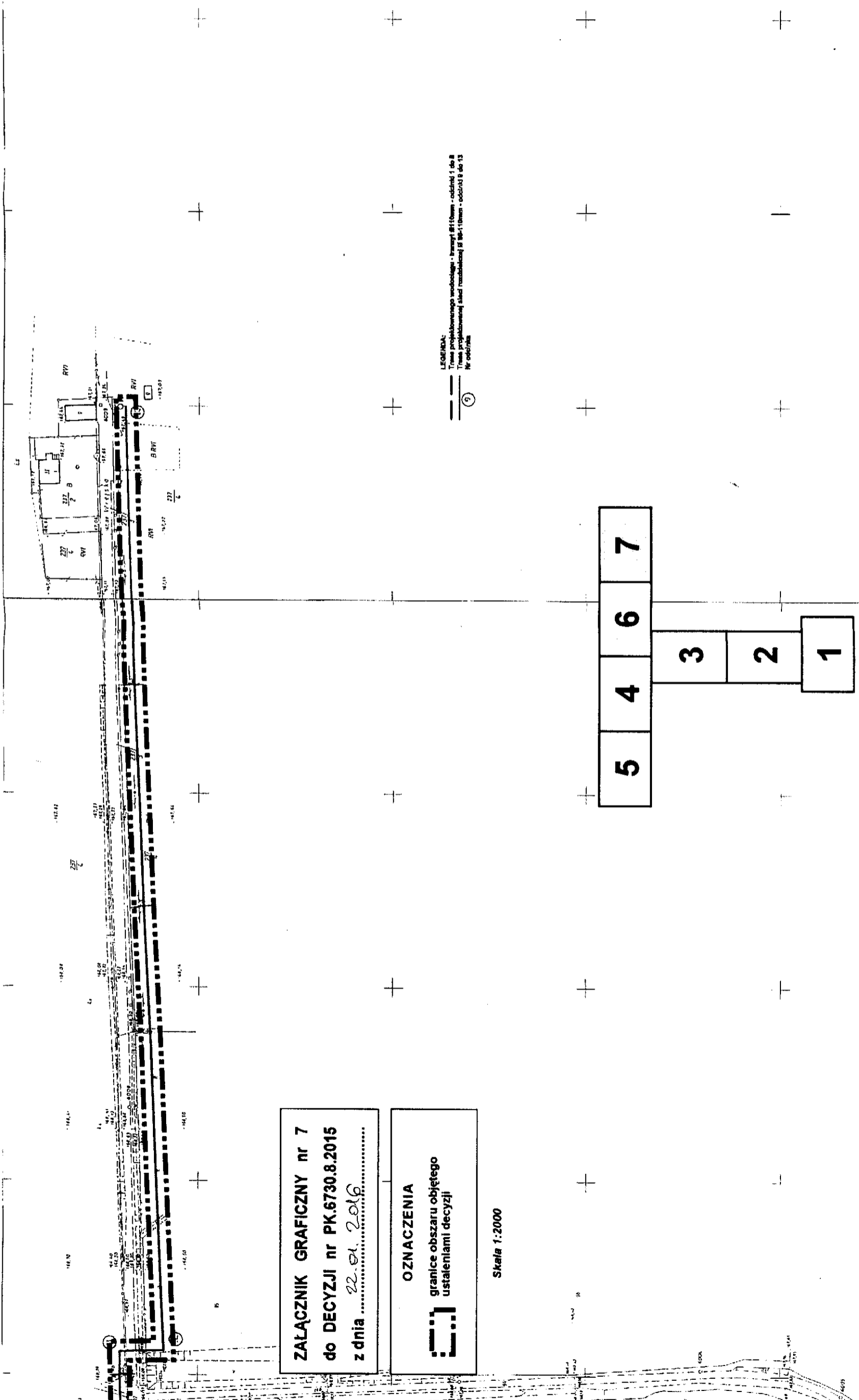


WIT
 Andrzej Witowski

Decyzję opracował: mgr inż. Adam Zięta uprawnia do projektowania zgodnie z art. 5 ust. 3 ustawy o pizp

URZĄD GMINY

46-030 MURÓW
ul. Dworcowa 2, pow. Opole
tel. 77 421 4034, fax 77 421 4692



LEGENDA:
----- Trasa projektowanego wozobieża - krawężnik szlifowany - odcinek 1 do 2
----- Trasa projektowanego śladu rowa - odcinek 1 do 2
----- Wzrostki

ZALĄCZNIK GRAFICZNY nr 7
do DECYZJI nr PK.6730.8.2015
z dnia *22.01.2016*

OZNACZENIA
granicę obszaru objętego
ustaleniami decyzji

Skala 1:2000

WSP
Andrzej Patkowski

Decyzję opracował: mgr inż. Adam Ziąja uprawnienia do projektowania zgodnie z art. 5 ust. 3 ustawy o pizp